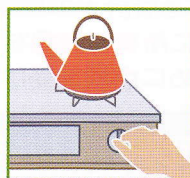
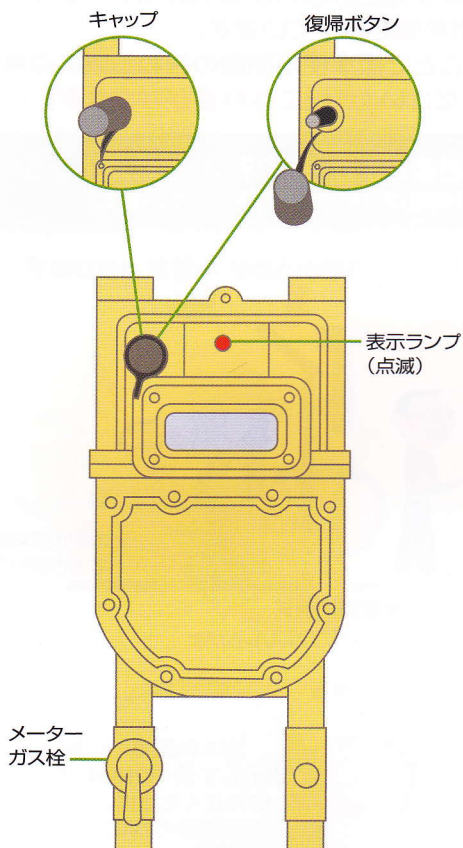


マイコンメーターでガスが止まったときは、次のように対応してください

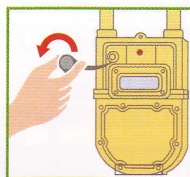
⚠ 警告

ガス漏れの疑いもありますので、ガス臭くないか十分確認してください。
ガス臭いときは、復帰の操作をしないですぐにガス事業者へご連絡ください。

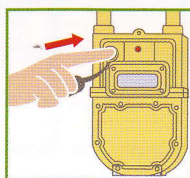
復帰の手順



器具栓を閉じるか、運転スイッチを切り、すべてのガス機器を止めてください。屋外の機器も忘れずに。使っていないガス栓は閉まっていることを確認してください。このときメーターガス栓は閉めないでください。



2 復帰ボタンのキャップを手で左に回し、キャップを外してください。



3 復帰ボタンを奥までしっかり押して、表示ランプが点灯したらすぐに手を離す。(復帰ボタンが元に戻り、赤ランプが再点滅します。その後、キャップを元に戻しておきます。)



4 約3分間お待ちください。この間ガス漏れがないか確認していますので、ガスを使わないでください。3分経過後に、再度ガスメーターをご確認頂き、赤ランプの点滅が消えていれば、ガスが使えます。

マイコンメーターは、次のような場合にガスをしゃ断します(赤ランプが点滅します)

- 大きい地震
- 多量のガス漏れ
- ガスの圧力低下
- 機器の長時間使用 (お湯の沸かしすぎや鍋が焦げるのを防止するものではありません。)

※ 3分経過後も、ガスが止まったままで赤ランプが点滅している場合は、ガス機器の止め忘れやガス漏れが考えられますので、もう一度ガス栓の閉め忘れやガス機器の止め忘れがないか確認してください。

※ 正常に復帰しない場合や、不明な点がある場合はガス事業者へご連絡してください。

ふだんからガスメーターの位置を確認してください



マンション・アパートの場合



一戸建ての場合